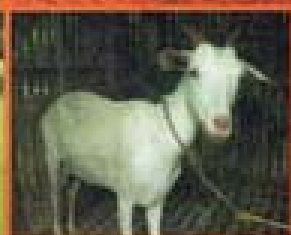
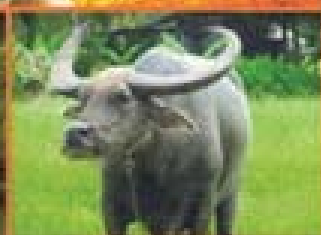
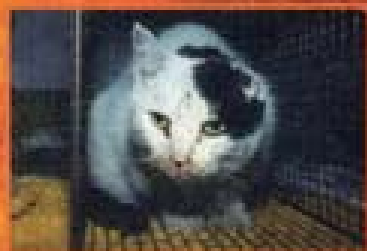


# 2569



## โรคพิษสุนัขบ้า



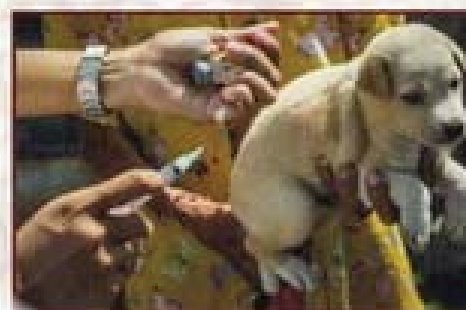
สำหรับนักเรียน และประชาชน



## โรคพิษสุนัขบ้า

โรคพิษสุนัขบ้า หรือโรคกลัวน้ำ เกิดจากเชื้อไวรัสเรบีส เป็นโรคในสัตว์เลี้ยงลูกด้วยนมทุกชนิด เช่น ชะนี กระรอก กระแต พบมากที่สุดในสุนัข และรองลงมา คือ แมว

คน และสัตว์ รับเชื้อโรคพิษสุนัขบ้าได้ เมื่อถูกสัตว์ที่เป็นโรคนี้นกัดหรือข่วน โดยเชื้อจะอยู่ในน้ำลาย ถ้าเป็นสุนัขและแมวจะพบว่า มีเชื้อโรคพิษสุนัขบ้าออกมากับน้ำลายตั้งแต่ก่อนและระหว่างแสดงอาการ 1-7 วัน



## อาการที่พบในคน

ส่วนใหญ่ระยะฟักตัวของโรคตั้งแต่ 3 สัปดาห์ ถึง 6 เดือน แต่บางรายมีระยะฟักตัวสั้นมาก ไม่ถึงสัปดาห์หรืออาจเกิน 1 ปี อาการเริ่มแรก คือ เบื่ออาหาร เจ็บคอ มีไข้ อ่อนเพลีย มีอาการคันรุนแรงบริเวณที่ถูกกัด แล้วลามไปส่วนอื่น กระสับกระส่าย กลัวแสง กลัวคน ไม่ชอบเสียงดัง เพ้อเจ้อ กลืนลำบาก โดยเฉพาะของเหลว กลัมน้ำ ปวดท้องน้อยและขา กล้ามเนื้อกระตุก แน่นหน้าอก หายใจไม่ออก เกร็ง อัมพาต หมดสติ และ ตาย ในที่สุด



โรคนี้ไม่มีทางรักษาให้หายได้ หากมีอาการแล้ว “ตาย” 3 ราย

## อาการที่พบในสุนัข

ระยะฟักตัวของโรคหลังจากถูกกัดหรือช่วน จะอยู่ในช่วง 3-8 สัปดาห์ ไม่เกิน 6 เดือน และจะตายภายใน 10 วัน หลังแสดงอาการ ซึ่งมีทั้งแบบดุร้าย และแบบซึม โดยแบ่งเป็น 3 ระยะ

### ระยะแรก

สุนัขจะมีอารมณ์และนิสัยเปลี่ยนไปจากเดิม

### ระยะตื่นเต้น

สุนัขเริ่มมีอาการทางประสาท กระวน กระวาย ตื่นเต้น หงุดหงิด ไม่อยู่นิ่ง กัดแทะสิ่งของไม่เลือก ม่านตาขยายกว้าง

### ระยะอัมพาต

สุนัขมีอาการค้างห้อยตก ล้มมีสีแดงคล้ำห้อยออกนอกปาก น้ำลายไหล ขย่อนอาหาร คล้ายมีอะไรอยู่ในลำคอ ขาอ่อนเปลี้ย ทรงตัวไม่ได้ ล้มลง อัมพาตทั้งตัวอย่างรวดเร็ว และ ตาย ในที่สุด

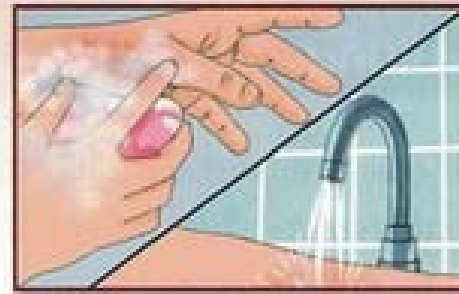
โรคนี้ไม่มีทางรักษาให้หายได้ หากมีอาการแล้ว “ตาย” 4 ราย

## คำแนะนำสำหรับคนเลี้ยงสุนัข/แมว

1. นำสุนัข/แมว ไปฉีดวัคซีนป้องกันโรคพิษสุนัขบ้า (ฉีดครั้งแรก ลูกสุนัข/ลูกแมว อายุ 3-4 เดือน)
2. ไม่ปล่อยสุนัข/แมว ไปเล่นพ่วนในที่สาธารณะทุกครั้ง ที่นำสุนัข/แมวออกนอกบ้าน ต้องอยู่ในสายจูง
3. ไม่นำสุนัข/แมว ไปปล่อย และต้องคุมกำเนิดไม่ให้มี สุนัข/แมวมามากเกินไป

## คาถา 5 ย กับสุนัข/แมว กัด/ข่วน

- ย1 อย่าแหย่ สุนัข/แมว ให้โมโห  
ย2 อย่าเหยียบ หาง หัว ตัว ขา หรือทำให้สุนัข/แมวตกใจ  
ย3 อย่าแยก สุนัข/แมวที่กำลังกัดกันด้วยมือเปล่า  
ย4 อย่าหยิบ จานข้าวหรือเคลื่อนย้ายอาหารขณะที่สุนัข/แมว กำลังกินอาหาร  
ย5 อย่ายุ่ง หรือเข้าใกล้สุนัข/แมวที่ไม่รู้จักและไม่มีเจ้าของ



## เมื่อถูกสุนัขหรือแมวกัด ข่วน ต้องทำดังนี้

1. ล้างแผลให้สะอาดด้วยน้ำ และสบู่หลายๆ ครั้ง ให้ถึงก้นแผล ล้างสบู่ออกให้หมด เช็ดแผลให้แห้ง
2. ใส่ยารักษาแผลสด
3. จดจำสัตว์ที่กัดให้ได้ เพื่อสืบเจ้าของ กักสุนัข/แมว ไว้ดูอาการ 10 วัน สอบถามประวัติการฉีดวัคซีนป้องกันโรคพิษสุนัขบ้า
4. ไปหาหมอหรือเจ้าหน้าที่สาธารณสุข เพื่อรับการฉีดวัคซีน ป้องกันโรคพิษสุนัขบ้าที่ถูกต้อง

**สุนัขกัด ต้องล้างแผล ใส่ยา กักหมา  
หาหมอ ฉีดวัคซีนต่อจนครบชุด**

สอบถามข้อมูลเพิ่มเติม สายด่วน 1422 กรมควบคุมโรค

สำนักสื่อสารความเสี่ยง และพัฒนาพฤติกรรมสุขภาพ  
กรมควบคุมโรค 0-2590-3855 หรือ  
สายด่วนกรมควบคุมโรค 1422 <http://www.riskcomthai.go.th>

